

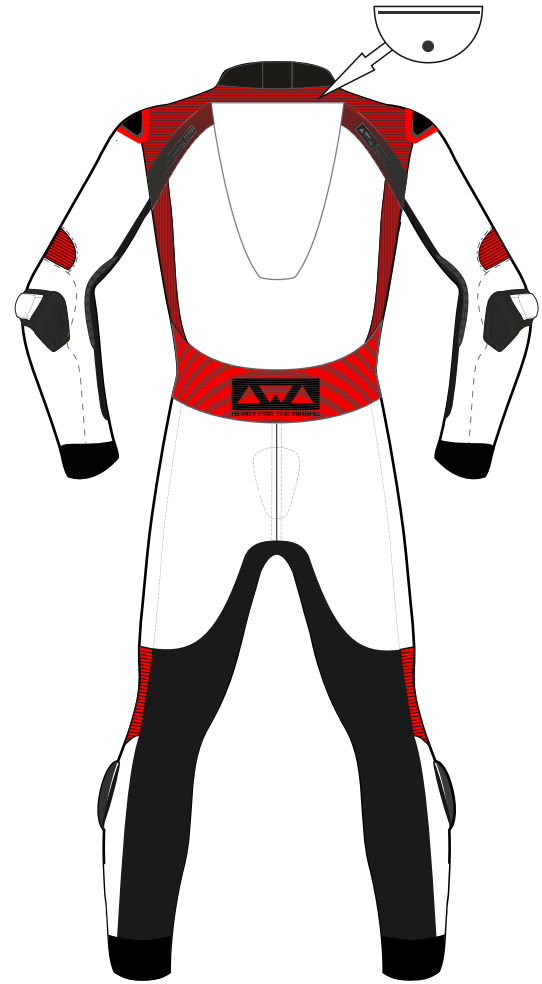
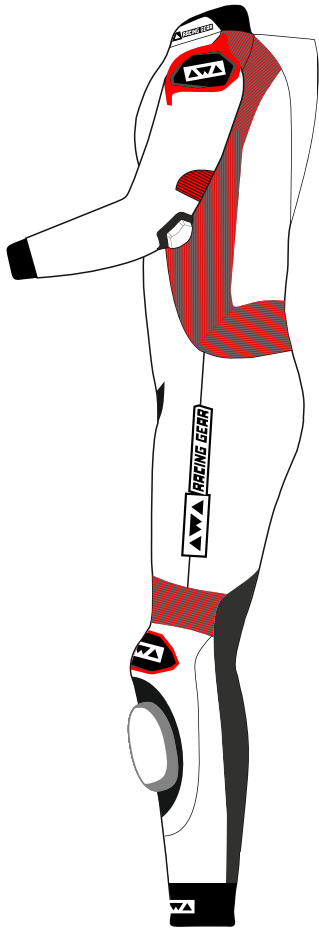
**READY FOR THE AIRBAG**



**GRAFICA PERSONALIZZATA**



**READY FOR THE AIRBAG**



# SCHEDA TECNICA

**Pelle bovina pieno fiore a norma CE**

**Versione Traforata e non traforata**

**Trattamento idrorepellente e antiabrasivo**

**Kevlar elasticizzato**

**Protezioni interne su spalle, gomiti, fianchi, ginocchia e schiena di livello 2**

**omologate CE secondo le normative EN:1621-1:2012 e EN:1621-2:2014.**

**Protezioni esterne su spalle, gomiti e ginocchia**

**Fodera con trattamento "Sanitized"**

**Soffietti elasticizzati su spalle, ginocchia e schiena e gomiti!**

**Doppio strato pelle nei punti più critici**

**Cuciture con doppie ribattitura**

**Slider intercambiabili**

**Le tute verranno prodotte al momento dell'ordine ed è quindi possibile scegliere alcune caratteristiche:**

**-Possiamo realizzare la tuta adatta al bimbo , donna e uomo**

**-Pelle traforata/Non traforata**

**-Divisibile o Intera**

**-Con o senza gobba**

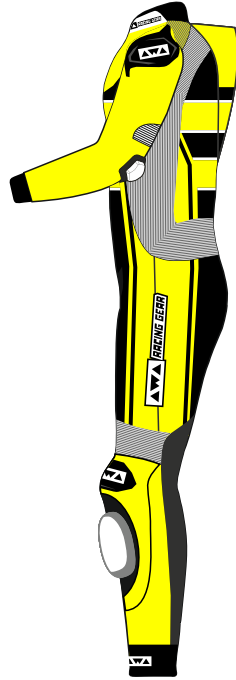
**-Personalizzazione (loghi, scritte, numeri ecc...)**

**Possiamo realizzare la tuta da un vostro disegno oppure possiamo crearlo per voi attenendoci alle vostre indicazioni!!**

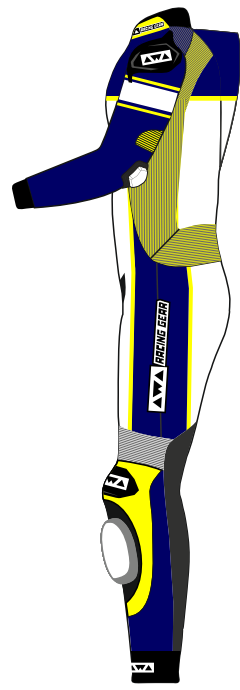
**GRAFICA STANDARD**



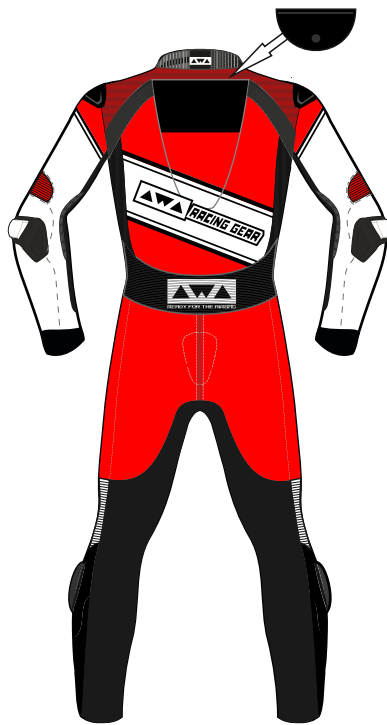
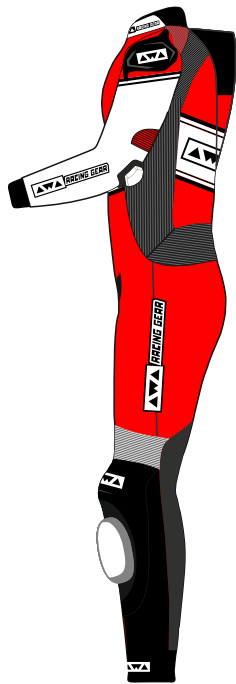
# AWA



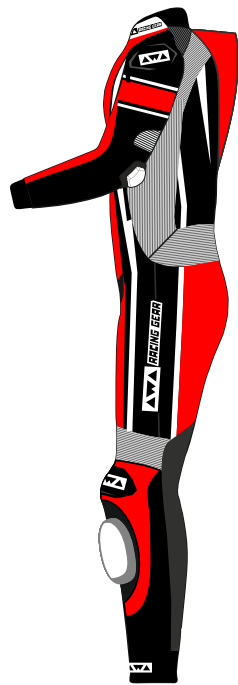
# AWA\_L



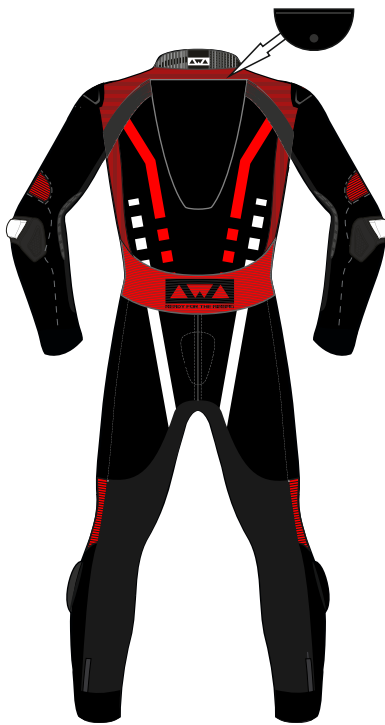
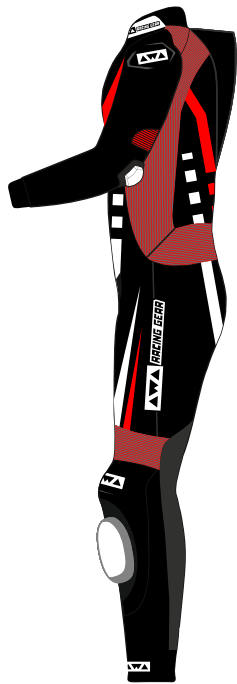
# AWA\_RG



# AWA\_W



# AWA\_LINE



**AWA MINIBIKE**

# SCHEDA TECNICA



**Le tute AWA MINIBIKE sono realizzate per il 70% in Cordura ad alta resistenza e per il 30% in vera pelle bovina pieno fiore a norma CE.**

**Trattamento idrorepellente e antiabrasivo**

**Kevlar elasticizzato**

**Protezioni interne su spalle, gomiti, fianchi, ginocchia e schiena di livello 2 omologate CE secondo le normative EN:1621-1:2012 e EN:1621-2:2014.**

**Protezioni esterne su spalle, gomiti e ginocchia**

**Fodera con trattamento "Sanitized"**

**Soffietti elasticizzati su spalle, ginocchia e schiena e gomiti!**

**Doppio strato pelle nei punti più critici**

**Cuciture con doppie ribattitura**

**Slider intercambiabili**

**Le tute verranno prodotte al momento dell'ordine ed è quindi possibile scegliere alcune caratteristiche:**

**-Possiamo realizzare la tuta adatta al bimbo , donna e uomo**

**-Pelle traforata/Non traforata**

**-Personalizzazione (loghi, scritte, numeri ecc...)**

**Possiamo realizzare la tuta da un vostro disegno oppure possiamo crearlo per voi attenendoci alle vostre indicazioni!!!**



**MINIBIKE**  
LEATHER SUIT



**GUANTI**

# **SCHEDA TECNICA**

- Guanti Racing realizzati in pelle di vitello morbidissima con inserti in pelle di canguro.**
- Doppio strato di pelle sulle parti più esposte all'abrasione, protezioni rigide in carbonio sulle nocche.**
- Sul palmo e sulle dita inserti elasticizzati e prese d'aria per favorirne la traspirazione.**
- Ottima calzata per un'adeguata libertà di movimento.**
- Rinforzo sul palmo, doppia chiusura a per una maggior sicurezza!**
- Doppie cuciture super resistenti**
- Chiusura a strap sul polso**
- Forchette dita in Kevlar bi-elastico per una calzata perfetta**
- Inserti GRIP sul palmo.**
- Possibilità di personalizzazione con grafica a proprio piacimento e possibilità di inserire loghi o numero.!**

# DAL PROGETTO



# ALLA REALIZZAZIONE



**STIVALI RACING PREDATOR**

# **SCHEDA TECNICA**

**Gli stivali AWA PREDATOR offrono un comfort eccezionale e una protezione straordinariamente completa, ergonomia e vestibilità.**

**Tomaia costruita in microfibra per durata e resistenza all'abrasione**

**Forma ergonomica per snellire l'avampiede per consentire un maggiore controllo dei comandi, vestibilità e comfort superiori.**

**La protezione laterale della caviglia in TPU fornisce un supporto biomeccanico tra i lati polpaccio / stinco e caviglia e offre una migliore integrità strutturale, protezione dagli urti, resistenza all'abrasione ripetuta e supporto flessibile.**

**Slider in metallo sostituibile con un sistema di fissaggio a vite per una sostituzione più rapida e semplice.**

**Soletta interna con rinforzo del gambo integrato per supporto all'area dell'arco plantare e protezione del piede.**

**Chiusura con cerniera e velcro.**

**Protezione antishock su stinco e malleolo.**

**Stinco e caviglia sono rinforzati da protezioni Malded.**

**Punta e tallone con rinforzo Polyform di supporto.**

**Fodera interna in tessuto traspirante con rinforzo in pelle scamosciata antiscivolo sulla zona del tallone per aiutare a mantenere il piede in posizione durante la guida.**

**Plantare interno removibile**

**Suola in gomma vulcanizzata resistente all'olio e antiscivolo a doppio colore a doppia densità.**

# DAL PROGETTO



# ALLA REALIZZAZIONE



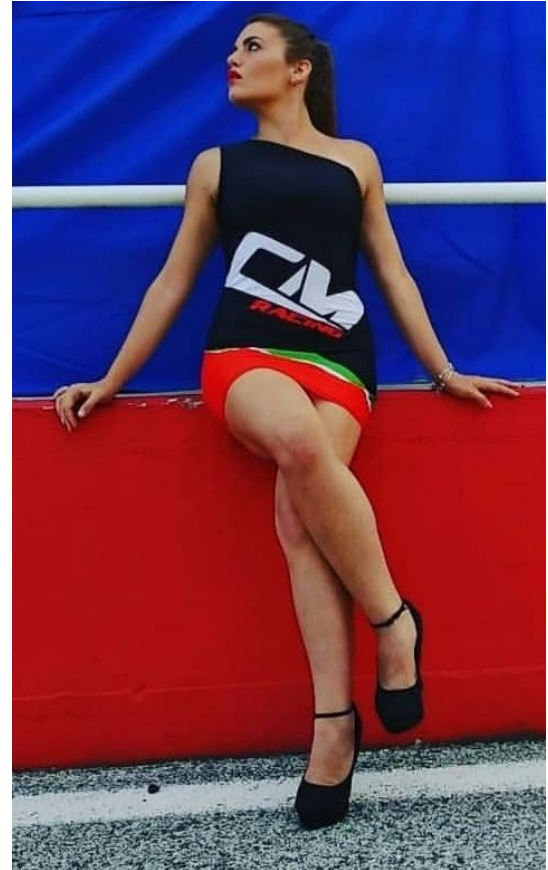


**ABBIGLIAMENTO HOSTESS**

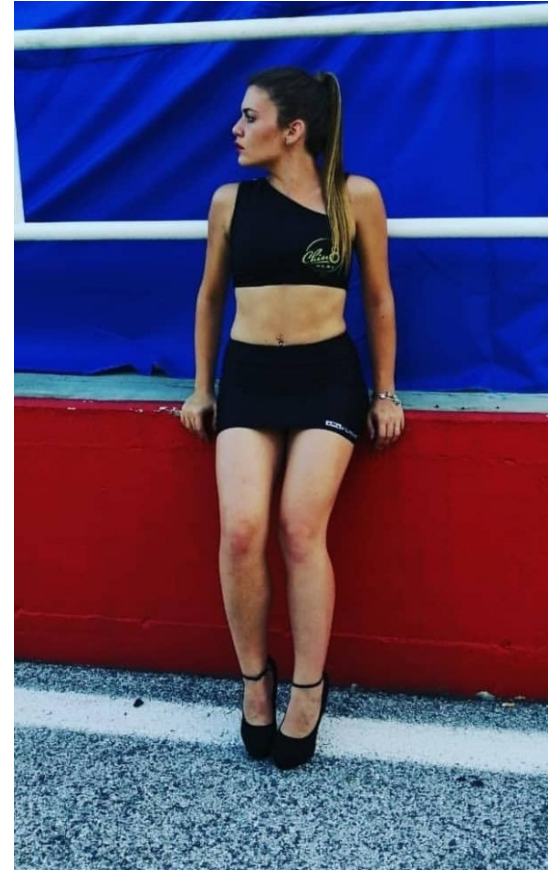
# TUTA LYCRA



# VESTITINO



# DUE PEZZI



**+39 346 7534134**

**www.awaracing.com**

**awa@awaracing.com**



**awa\_racing\_gear**



**Awa Racing Gear**



**Awa Racing Gear**